

VISITAS GUIADAS y ECOTURISMO

para descubrir el Prepirineo Aragonés



SENDERO BOTÁNICO DE BISCARRUÉS



Recorrido para descubrir árboles sabios a la orilla del Gállego.

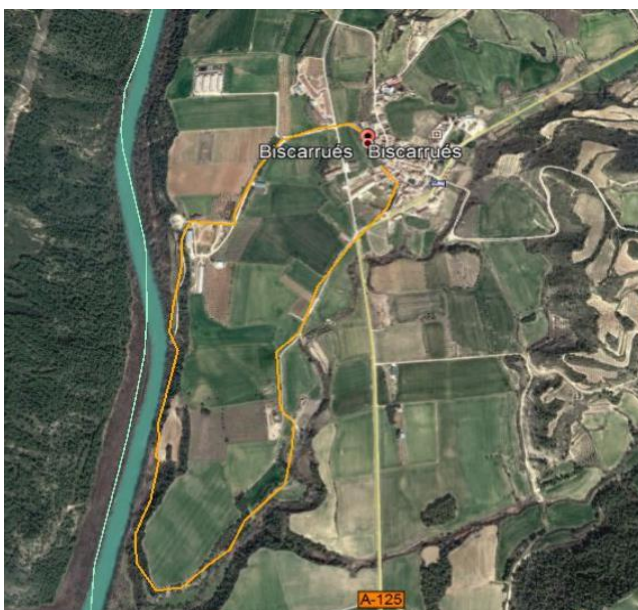
3 de junio y 23 de septiembre

3 h

Encuentro con el guía: Biscarrués (plaza Constitución).



Itinerario



Puntos de interés

El río Gállego se encuentra próximo a:

- ZEPA (Zona de Especial Protección para las Aves) de las *Sierras de Santo Domingo y Caballera*



VISITAS GUIADAS y ECOTURISMO

para descubrir el Prepirineo Aragonés



Descripción

El recorrido se sumerge en el bosque de ribera del río Gállego a su paso por el municipio de Biscarrués. El interés botánico de la ruta es debido a la gran variedad de árboles y arbustos que posee. En el transcurso del paseo podremos conocer la antigua fuente-lavadero del siglo XVI y contemplar a varios olivos centenarios, al igual que nos iremos encontrando varios árboles monumentales como chopos, sauces o robles. Ya en el camino de vuelta, pasaremos junto a las *nabatas* que se utilizan para el descenso del río en las Jornadas del Gállego que se celebran durante la festividad de San Jorge (23 de abril).

¿Sabías que...?

Durante la ruta te puedes encontrar con los árboles de donde se extrae el principio activo de la "aspirina"



Bosque de ribera



Sauce Blanco *Salix alba*