

VISITAS GUIADAS y ECOTURISMO

para descubrir el Prepirineo Aragonés



GORGAS DE SAN JULIÁN

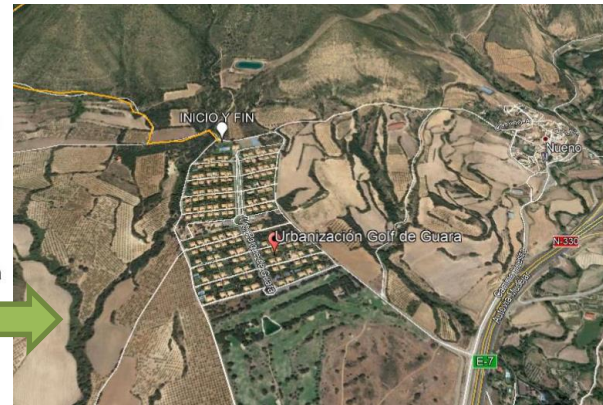


Desfiladero de origen fluvial con gran interés medioambiental.

15 de julio y 9 de septiembre

3 h

Encuentro con el guía: Arascués (Urbanización Golf de Guara. Pista perimetral junto a piscinas).



Itinerario



Puntos de interés

- ZEPA (Zona de Especial Protección para las Aves) *Sierras de Santo Domingo y Caballera y río Onsella*
- LIC (Lugar de Importancia Comunitaria) *Monte Peiró-Arguis*
- LIG (Lugar de Interés geológico)

VISITAS GUIADAS y ECOTURISMO

para descubrir el Prepirineo Aragonés



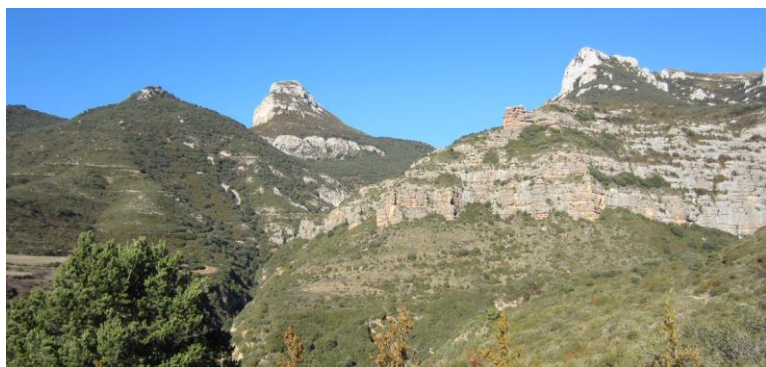
Descripción

La ruta comienza en el camino que bordea la urbanización Golf de Guara, a unos 250 metros encontramos un desvío hacia la derecha en dirección a San Julián. Más adelante dejamos el camino y continuamos por la senda hasta el barranco de San Julián. Después encontramos una bifurcación donde seguimos hacia la izquierda dirección Ermita de San Julián. Volvemos por nuestros pasos hasta la bifurcación y esta vez seguimos por la entrada a las Gorgas. Desde allí volvemos por el mismo recorrido.

¿Sabías que...? La vegetación es diferente según la orientación de la ladera, en la solana la vegetación es escasa y de bajo porte y en la umbría es más abundante y de mayor porte.



Paredes de conglomerado



Pico Gratal y Peña Mediodía



Gorga de San Julián