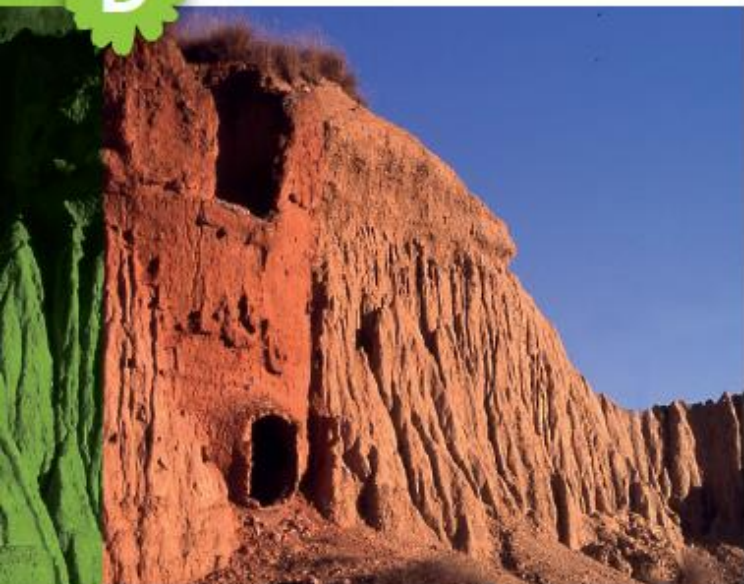


VISITAS GUIADAS y ECOTURISMO

para descubrir el Prepirineo Aragonés



D



PAISAJES MÁGICOS: GORGAS, POZOS Y CHIMENEAS DE HADAS

Singular paseo entre carrascas y formaciones geológicas únicas.

📅 9 de junio y 22 de septiembre

🕒 5 h 30' ⇄

👥 Encuentro con el guía: Antillón (Ayuntamiento).

📍 Se realizará una parada para comer (llevar comida y agua).

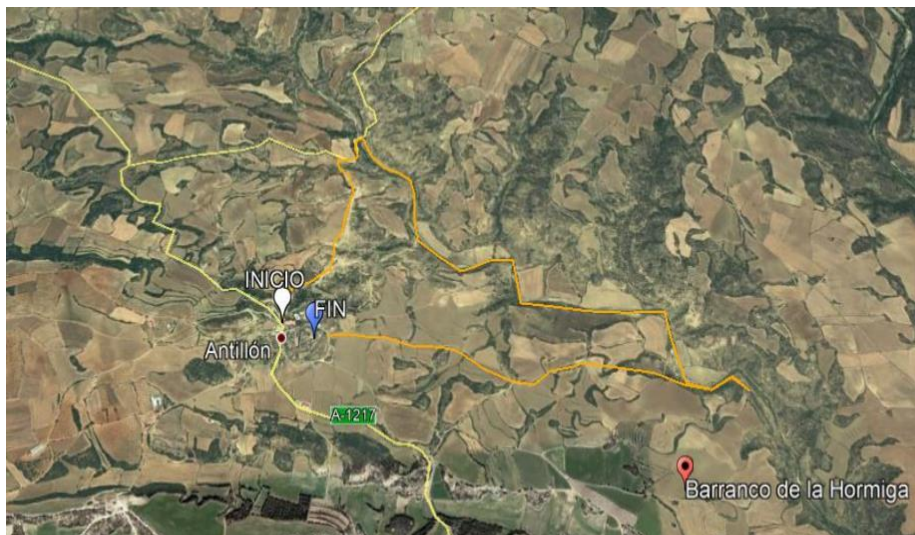


Antillón

Antillón.
Ayuntamiento.



ITINERARIO:



Puntos de interés:

- A nivel geológico destacan las formaciones de areniscas como el “Pozo A Solas” y las chimeneas de hadas.
- Horno de cal de Bespén
- Muralla musulmana y bodegas rupestres

VISITAS GUIADAS y ECOTURISMO

para descubrir el Prepirineo Aragonés



Descripción:

La primera parte de la ruta se desarrolla en el casco antiguo de Antillón: muralla musulmana, ruinas del castillo con vista al Pirineo y bodegas rupestres.

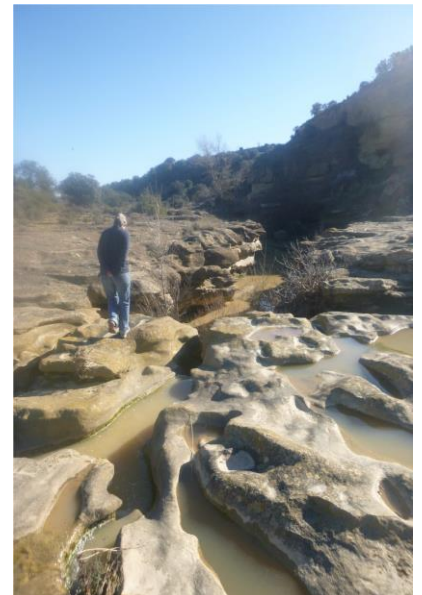
La siguiente parada es el horno de Bespén, después nos adentramos en el Barranco de la Hormiga entre torres de arenisca y "chimeneas de las Hadas". El final de la ruta se da en el Pozo "A Solas" y sus gorgas, que se encuentran rodeadas de vegetación de ribera.

¿Sabías que...?

Las chimeneas de Hadas se forman cuando una roca más dura está sobre un sustrato más blando, este se erosiona y la roca dura hace de "paraguas" que evita parte de la erosión del material.



Chimenea de hadas



Paso del río erosionado



Carrasca