

VISITAS GUIADAS y ECOTURISMO

para descubrir el Prepirineo Aragonés



Ñ ATARDECER EN EL DESIERTO: LAS ESTEPAS DE PIRACÉS



El ocaso da paso al universo en una especial noche de verano.

📅 12 de agosto

🕒 5 h 30' ⇄

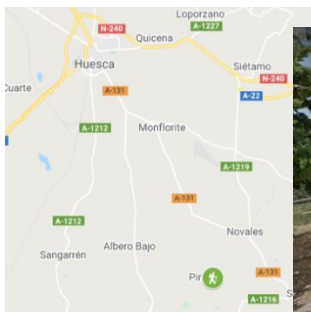
👤 Piracés. Mirador de la entrada.

📍 Salida a las 18.30 h.

Observación astronómica a las 22.30 h

🚩 ZEPA "Serreta de Tramaced". LIC "Areniscas de Piracés".

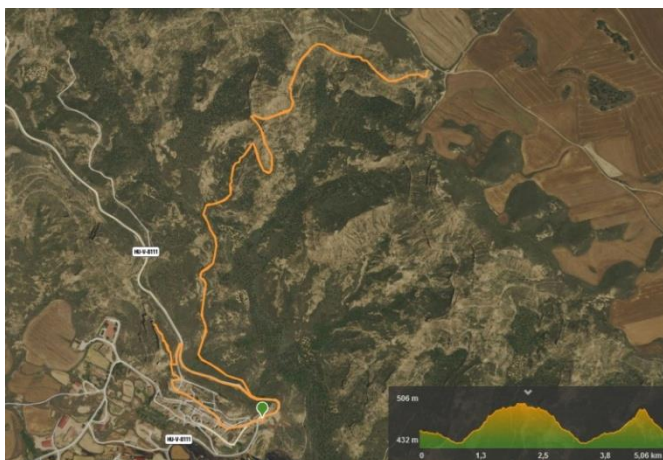
Punto de encuentro: Mirador de Piracés



Puntos de interés:

- ZEPA (Zona Especial Protección de Aves) *Serreta de Tramaced*
- Área de interés geológica

ITINERARIO:



→ 5,06 km

↻ Sí

↗ 123 m

↑ 506 m

↘ 123 m

↓ 432 m

VISITAS GUIADAS y ECOTURISMO

para descubrir el Prepirineo Aragonés



Descripción:

La ruta parte de una senda a la derecha de la carretera HU-V-8111, esta senda va por el Barranco de la Tranca, donde podemos ver nidos de abejarucos y con suerte rastros de mamíferos. Subimos por la senda donde encontramos con una antigua calzada romana Osca-Ilerda de la que todavía quedan algunos restos. La ruta sigue a los pies de los escarpes de arenisca, donde se puede ver el efecto de la erosión y enlazamos con el camino de las Cuevas. Desde allí regresamos por el mismo camino hasta la carretera donde nos desviamos hacia la Peña de Mediodía, la antigua fortaleza musulmana del Castillo de Piracés. Después regresamos a Piracés.

La actividad la complementaremos con una observación astronómica detrás de la Ermita de la Virgen de la Corona donde se encuentra la obra escultórica "Árboles como arqueología", aprovechando los cielos limpios y prácticamente sin contaminación lumínica de Piracés, gracias a la Agrupación Astronómica Oscense.

¿Sabías que...?

En la estepa de Piracés puedes encontrar avifauna estival como el abejaruco o el alcotán y otras que se encuentran todo el año como el búho real y águila real



Peña Mediodía



Panorámica de Serreta de Tramaced



Calzada romana



hoya de huesca
Comarca Hoya de Huesca • Plana de Uesca