

# VISITAS GUIADAS y ECOTURISMO

para descubrir el Prepirineo Aragonés



A

## EL CANTO DE LAS AVES EN EL BOSQUE GALERÍA DE BUÑALES



Desarrollando el sentido auditivo a través de la ornitología.

📅 21 de mayo

🕒 3 h ⇄

👥 Buñales (afueras, junto al puente sobre el río Flumen).

📍 Llevar prismáticos.

Punto de encuentro:

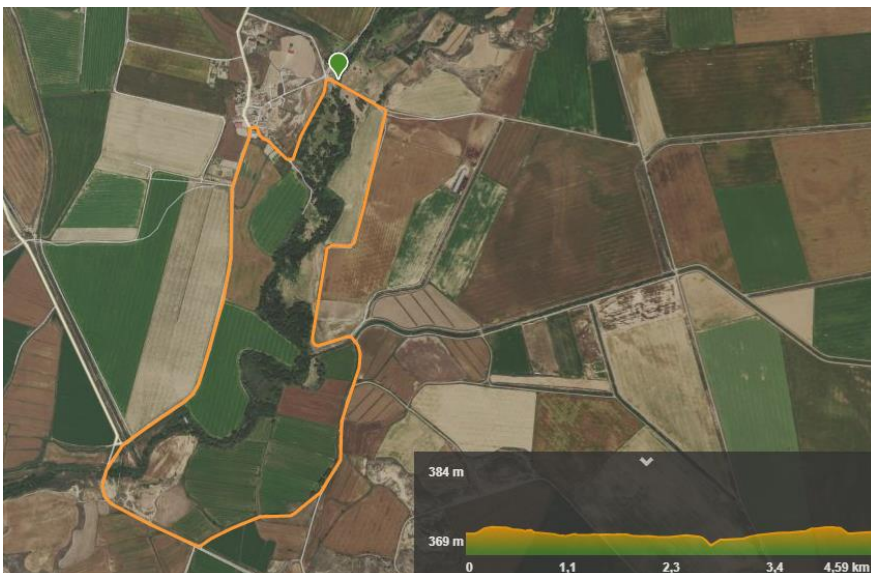
Buñales. Afueras. Puente que cruza el Flumen



Puntos de interés:

- Ribera del Flumen

ITINERARIO:



→ 4,59 km

↻ Sí

↗ 12 m

↑ 384 m

↘ 12 m

↓ 369 m

# VISITAS GUIADAS y ECOTURISMO

para descubrir el Prepirineo Aragonés



## Descripción:

Con esta ruta nos adentraremos en un bosque galería cerca de Buñales (Huesca), con el objetivo de escuchar y conocer el canto de distintas aves.

El bosque de galería está vinculado a la ribera del río Flumen, muy bien conservado y dominado por especies frondosas como sauces y chopos. El cauce de este río se inunda periódicamente, siendo posible el acceso al mismo por medio de puentes.

En el soto de Buñales se pueden escuchar especies como: torcecuello, pico picapinos, ruiseñor común, mirlo común, buitrón, ruiseñor bastardo, zarcero común, mito, agateador común y oropéndola entre otros. Rapaces y cigüeñas construyen sus nidos en los árboles más viejos del soto. En sus alrededores podemos encontrar aves como el abejaruco común, abubilla y cogujada común.

### ¿Sabías que...?

Los abejarucos construyen sus nidos excavando galerías en la tierra.



Abejaruco común.



Soto de Buñales.