

# VISITAS GUIADAS y ECOTURISMO

para descubrir el Prepirineo Aragonés




## Bosque encantado de Vadiello


Una particular experiencia por el corazón de la Sierra de Guara.

 20 de octubre.

 5 h 30' 

 Embalse de Vadiello (aparcamiento).

 Se realizará una parada para comer (llevar comida y agua).

 Parque Natural de la Sierra y Cañones de Guara. LIC y ZEPA "Sierra y Cañones de Guara". LIG "Mallos de Ligüerri".

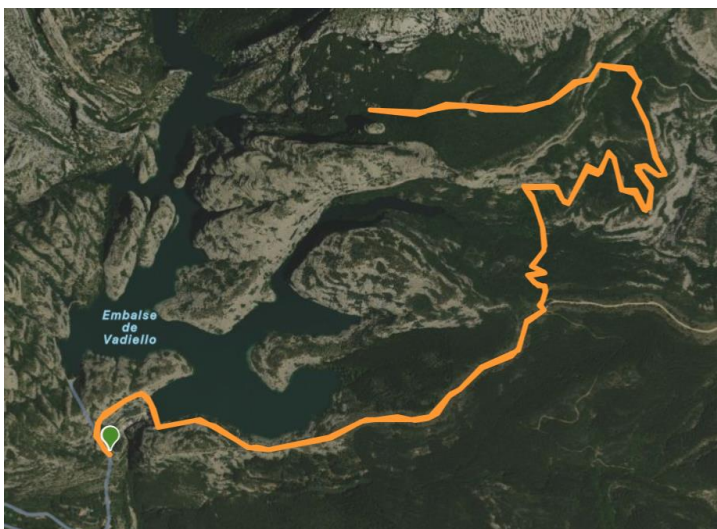
Punto de encuentro: Embalse de Vadiello (aparcamiento)



Puntos de interés:

- Parque Natural de la Sierra y Cañones de Guara
- ZEPA (Zona de Especial Protección para las Aves) *Sierra y Cañones de Guara*.
- LIC (Lugar de Importancia Comunitaria) *Sierra y Cañones de Guara*
- LIG (Lugar de Interés Geológico) *Mallos de Ligüerri*

ITINERARIO:



989 m

Distancia  
10,31 km

Altitud máxima  
989 m

Altitud mínima  
736 m

Desnivel positivo  
553 m

Desnivel negativo  
553 m

Tipo de ruta  
Lineal



**hoya de huesca**

Comarca Hoya de Huesca • Plana de Uesca

736 m

10,31 km

# VISITAS GUIADAS y ECOTURISMO

para descubrir el Prepirineo Aragonés



## Descripción:

El itinerario empieza en el parking del embalse, seguiremos por la carretera que atraviesa un túnel que nos llevará al mismo embalse. Aquí nos pararemos un momento a mirar las paredes de la montaña, que están formadas por conglomerado, explicando la formación de los mismos y qué “sorpresas” nos guardan entre sus rocas. Cruzaremos el embalse, podremos contemplar la bonita vista de los mallos de Liguierri y seguiremos por la pista que nos llevará hasta la Ermita de la Santa Cruz. Podremos parar brevemente para observar a lo lejos San Cosme y San Damián y de paso observar las posibles aves rupícolas (buitres leonados, alimoches y con suerte quebrantahuesos) que sobrevuelan la ermita. Allí descenderemos por una senda hasta el fondo del barranco para volver a subir hasta la Ermita de San Cosme y San Damián. A lo largo del camino que lleva a San Cosme y San Damián nos daremos cuenta de cómo la vegetación cambia en el momento en que la insolación incide de forma diferente. Luego tomaremos la pista que sale desde allí y que pasa por las ermitas de: San Miguel, San Urbez, San Gregorio, Fuensanta y Virgen de la Fabana. Podremos parar en Fuensanta a beber el agua fresca que sale de la misma y si queremos incluso nos podremos parar a descansar en los bancos que, estando a la sombra, animan al descanso. Seguiremos por esa pista hasta llegar al desvío hacia el Huevo. Una vez tomada esta senda ascenderemos un tramo hasta llegar al Bosque Encantado, plagado de encinas y un poco más adelante llegaremos al Huevo. A la vuelta volveremos por la senda por la que hemos venido, A lo largo de este tramo dispondremos de unas extraordinarias vistas y panorámicas. Finalmente seguiremos por la pista que nos llevará de vuelta hasta el embalse de Vadiello.

### ¿Sabías que...?

Mallo es un vocablo aragonés que significa formación montañosa en forma de aguja



Mallos de Ligüerri y Pico Borón.



Conglomerado