

VISITAS GUIADAS y ECOTURISMO

para descubrir el Prepirineo Aragonés



ANTIGUOS USOS DEL AGUA EN SANTA EULALIA DE GÁLLEGO



Entre huertos, pozos y fuentes de la Galliguera.

📅 16 de julio

🕒 3 h ⇄

👤 Entrada al pueblo (por carretera de Ayerbe). Marquesina del autobús.

Punto de encuentro:



Santa Eulalia de Gállego, entrada al pueblo.

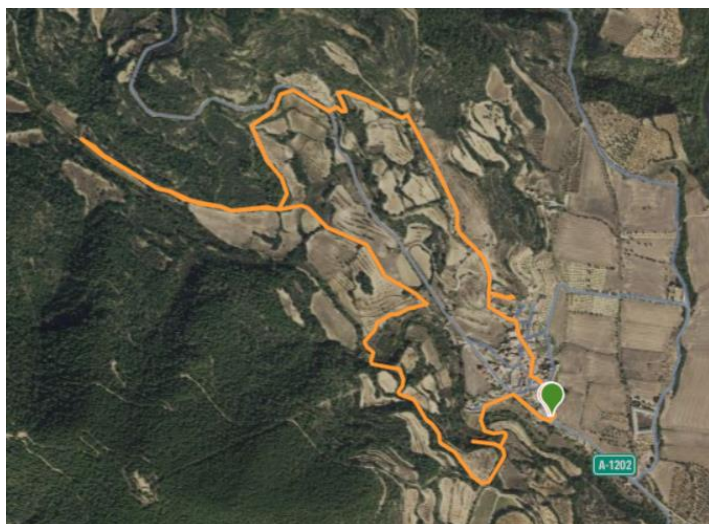


Puntos de interés:

El río Gállego se encuentra próximo a:

- ZEPA (Zona de Especial Protección para las Aves) de las Sierras de Santo Domingo y Caballera

ITINERARIO:



561 m

Distancia
5 km

Desnivel positivo
96 m

Altitud máxima
561 m

Desnivel negativo
96 m

Altitud mínima
480 m

Tipo de ruta
Circular

480 m

5,05 km

VISITAS GUIADAS y ECOTURISMO

para descubrir el Prepirineo Aragonés



Descripción:

Esta ruta recorreremos parte del «sendero interpretativo sobre los usos del agua», un recorrido que muestra el valor de los diferentes modos de aprovechamiento del agua que se practicaban antiguamente en el valle de la Galliguera y más concretamente en Santa Eulalia de Gállego. La mayor parte de estos usos han sido abandonados en la actualidad, pero nos queda un rico patrimonio de construcciones ligadas a la utilización del agua, el cual nos permite comprobar el ingenio de nuestros antepasados para sacar el mayor partido a este recurso tan valorado e imprescindible para la vida.

¿Sabías que...?

Tradicionalmente el trabajo de traída de agua a los hogares antes lo hacían las mujeres y los niños.



Mirador de San Pedro



Pozo Chelo



Huerto con quinquinflón