

VISITAS GUIADAS y ECOTURISMO

para descubrir el Prepirineo Aragonés



Gorgas de San Julián

Desfiladero de origen fluvial con gran interés medioambiental.

10 de noviembre.

3 h

Arascués (Urbanización Golf de Guara. Pista perimetral junto a piscinas).

LIC "Sierra de Santo Domingo y Caballera". ZEPA "Sierra de Santo Domingo y Caballera y Río Onsella". LIG "Gorgas de San Julián".

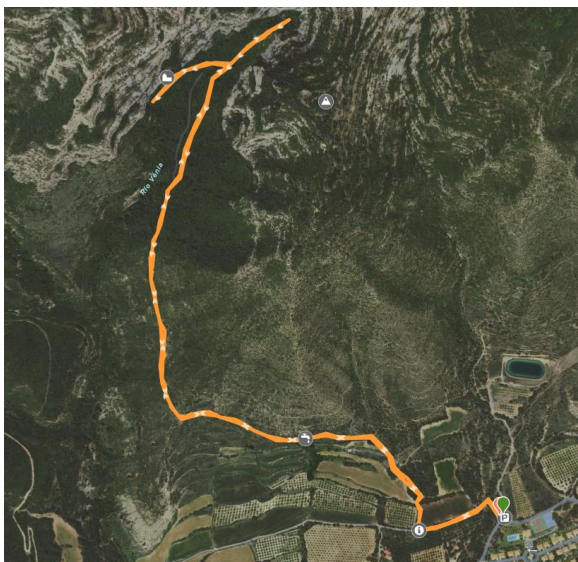
Puntos de interés:

- ZEPA (Zona de Especial Protección para las Aves) *Sierras de Santo Domingo y Caballera y río Onsella*
- LIC (Lugar de Importancia Comunitaria) *Sierras de Santo Domingo y Caballera*
- LIG (Lugar de interés Geológico) *Gorgas de San Julián*

Punto de encuentro: Arascués (Urbanización Golf de Guara. Pista perimetral junto a las piscinas)



ITINERARIO:



Distancia
5 km

Desnivel positivo
240 m

Altitud máxima
953 m

Desnivel negativo
240 m

Altitud mínima
764 m

Tipo de ruta
Lineal

hoya de huesca
Comarca Hoya de Huesca • Plana de Uesca

953 m

764 m

4,82 km

VISITAS GUIADAS y ECOTURISMO

para descubrir el Prepirineo Aragonés



Descripción:

Una de las cosas que más nos puede llamar la atención en este recorrido es como pasaremos en tan poco rato de un entorno tan urbanita como puede ser una urbanización y campo de golf a un entorno natural en el que nos podamos encontrar especies protegidas de un altísimo valor ecológico.

Poco después de empezar el camino que se convierte en una senda que es fácil de seguir. Continuamos por la senda que nos llevará hasta el barranco de San Julián por el que seguiremos. Veremos como la vegetación en cuanto a la orientación, ya que al comienzo tendremos una vegetación escasa y de matorral y en cuanto nos adentramos en el barranco en la zona de umbría y con la humedad veremos como la vegetación es otra totalmente diferente. Más adelante nos encontraremos una bifurcación señalizada a mano izquierda que nos conduce a la Ermita de San Julián. Seguiremos por esa bifurcación y a unos pocos cientos de metros está la ermita. Dichas ermita se encuentra en un antiguo abrigo usado desde tiempos muy remotos por el ser humano.

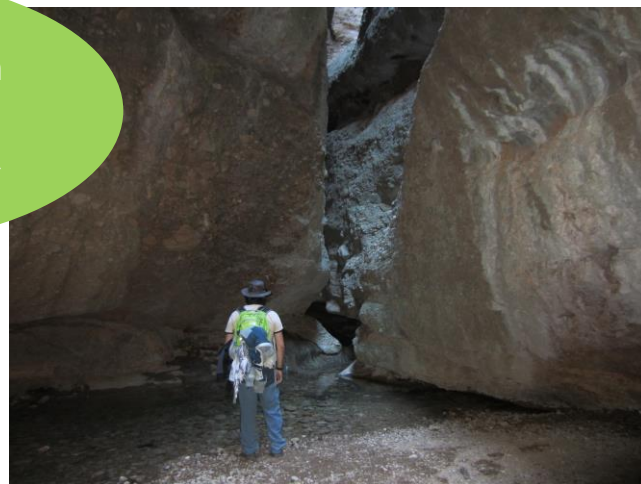
Una vez vista la ermita volveremos por nuestros pasos hasta la bifurcación y seguiremos hacia la entrada a las Gorgas unos metros más adelante nos encontramos una gran cámara formada por una gran grieta en la roca que se va estrechando a medida que gana altura, sin dudas un lugar extraordinario, en donde explicaremos que procesos han producido estas morfologías y la naturaleza de las rocas que nos rodean. Hemos llegado al final del camino, para volver usaremos el mismo camino de vuelta.

¿Sabías que...?

En la gorga hay un Belén montañoso colocado por Peña Guara.



Ermita de San Julián.



Interior de la gorga.