

VISITAS GUIADAS y ECOTURISMO

para descubrir el Prepirineo Aragonés



K

Estepas de Piracés

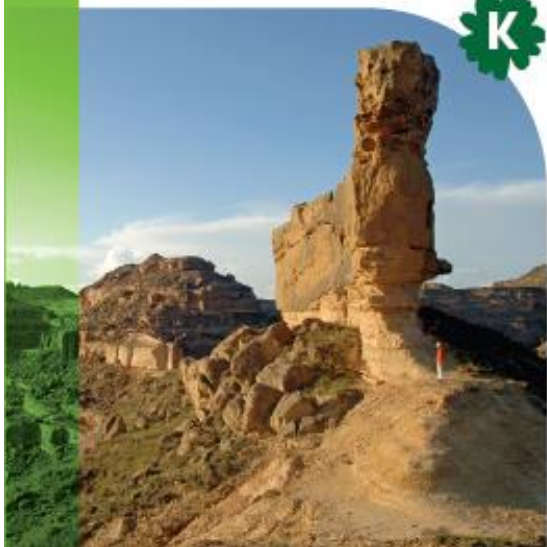
Sorprendente geología y rica avifauna en un singular escenario.

📅 24 de noviembre.

🕒 3 h ⇄

👥 Piracés (mirador de la entrada).

🦅 ZEPA "Serreta de Tramaced". LIG "Areniscas de Piracés".



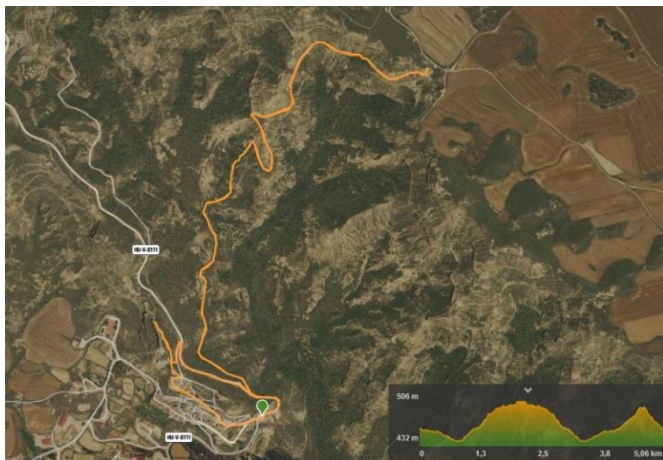
Punto de encuentro: Mirador de Piracés



Puntos de interés:

- ZEPA (Zona Especial Protección de Aves) *Serreta de Tramaced*
- LIG (Lugar de Interés Geológico) *Areniscas de Piracés*

ITINERARIO:



↔ 5,06 km

🔄 Sí

↗ 123 m

↑ 506 m

↘ 123 m

↓ 432 m

VISITAS GUIADAS y ECOTURISMO

para descubrir el Prepirineo Aragonés



Descripción:

La ruta parte de una senda a la derecha de la carretera HU-V-8111, esta senda va por el Barranco de la Tranca, donde podemos ver nidos de abejarucos y con suerte rastros de mamíferos. Subimos por la senda donde encontramos con una antigua calzada romana Osca-Ilerda de la que todavía quedan algunos restos.

La ruta sigue a los pies de los escarpes de arenisca, donde se puede ver el efecto de la erosión y enlazamos con el camino de las Cuevas. Desde allí regresamos por el mismo camino hasta la carretera donde nos desviamos hacia la Peña de Mediodía, la antigua fortaleza musulmana del Castillo de Piracés. Después regresamos a Piracés.

¿Sabías que...?

En la estepa de Piracés puedes encontrar avifauna estival como el abejaruco o el alcotán y otras que se encuentran todo el año como el búho real y águila real



Peña Mediodía



Panorámica de Serreta de Tramaced



Calzada romana



hoya de huesca
Comarca Hoya de Huesca • Plana de Uesca