

VISITAS GUIADAS y ECOTURISMO

para descubrir el Prepirineo Aragonés



COLOSOS GUARDIANES DEL PIRINEO

Embalse de La Peña-Riglos
(por la Foz de Escalete).

Para entender las fases de creación de los Pirineos y sus huellas en el paisaje.

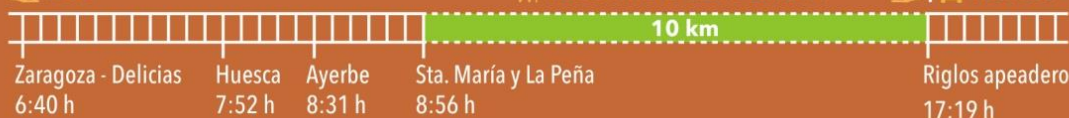
30 de mayo y 31 de octubre
 6 h media/alta
 10 km 467 m



IDA

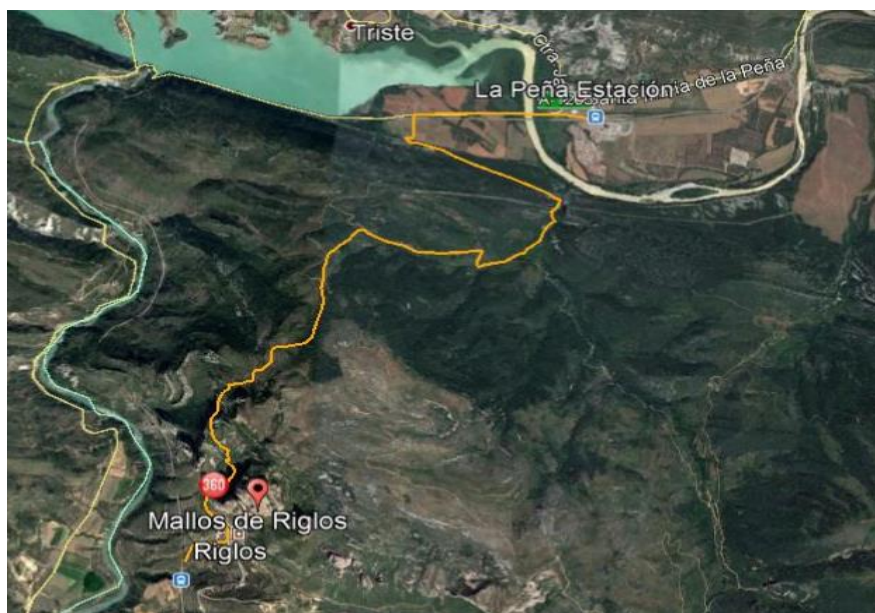
RECORRIDO SENDERISTA

REGRESO*



*Regreso en tren o autobús, según disponibilidad. Consultar en el periodo de reserva de cada ruta.

ITINERARIO:



Puntos de interés:

- Monumento natural de los Mallos de Riglos, Agüero y Peña Rueba
- LIC y ZEPA Sierras de Sto. Domingo y Caballera
- Área de interés geológico Mallos de Riglos

VISITAS GUIADAS y ECOTURISMO

para descubrir el Prepirineo Aragonés



Descripción:

La ruta parte de la estación de Renfe que conecta con el “canfranero”, llegaremos a la estación de Santa María y la Peña.

Desde la estación cruzaremos el río Gállego, y subiremos hasta “la puerta de la bruja Cirila” la Foz de Escalete. Recorreremos el lugar donde hace 50 millones de años había un mar tropical, hace 65, estaba habitado por dinosaurios y hace 200, eran unas planicies saladas, donde, en la actualidad, se encuentran las ruinas de la pardina de Escalete. Desde este punto empezaremos a subir hasta llegar al bosque encantado del que mana la fuente de Forniellos (descanso para comer).

Por último, seguiremos subiendo hasta alcanzar la cima de los Mallos con sus espectaculares vistas, donde partirá nuestro regreso hasta Riglos.



Río Gállego



Foz de Escalete