

# VISITAS GUIADAS y ECOTURISMO

para descubrir el Prepirineo Aragonés



## COLOSOS GUARDIANES DEL PIRINEO

**Embalse de La Peña - Riglos**  
(por la Foz de Escalete).

Para entender las fases de creación de los Pirineos y sus huellas en el paisaje.



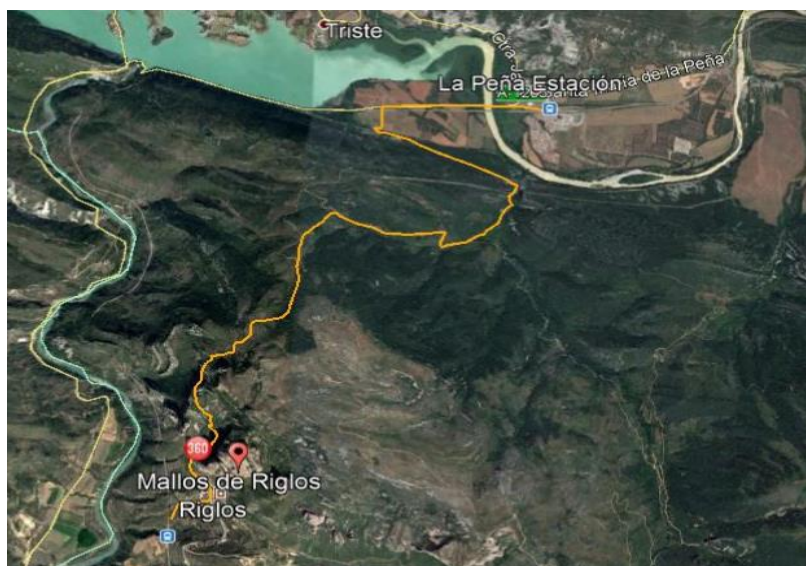
📅 26 de mayo y 27 de octubre  
⌚ 6 h      ⚠️ media/alta  
↔️ 10 km      📈 467 m



Tren: comprar billete ida y vuelta hasta Sta. María y La Peña.

🚂 IDA	🚶 RECORRIDO SENDERISTA				🚂 REGRESO
Zaragoza - Delicias 6:40 h	Huesca 7:52 h	Ayerbe 8:31 h	Sta. María y La Peña 8:56 h	Riglos apeadero 17:19 h	

### ITINERARIO:



### Puntos de interés:

- Monumento natural de los *Mallos de Riglos, Agüero y Peña Rueba*
- LIC y ZEPa *Sierras de Sto. Domingo y Caballera*
- Área de interés geológico *Mallos de Riglos*



# VISITAS GUIADAS y ECOTURISMO

para descubrir el Prepirineo Aragonés



## Descripción:

La ruta parte de la estación de Renfe que conecta con el “canfranero”, llegaremos a la estación de Santa María y la Peña.

Desde la estación cruzaremos el río Gállego, y subiremos hasta “la puerta de la bruja Cirila” la Foz de Escalete.

Recorreremos el lugar donde hace 50 millones de años había un mar tropical, hace 65, estaba habitado por dinosaurios y hace 200, eran unas planicies saladas, donde, en la actualidad, se encuentran las ruinas de la pardina de Escalete. Desde este punto empezaremos a subir hasta llegar al bosque encantado del que mana la fuente de Forniellos (descanso para comer).

Por último, seguiremos subiendo hasta alcanzar la cima de los Mallos con sus espectaculares vistas, donde partirá nuestro regreso hasta Riglos.

